

# 徳用 かまど

★丈夫で長持ち組立簡単

本体 鋳物製(煙突鉄板製)便利なカートン入り

★1台で36cmまでの釜が使用可能

本体 釜輪内径335mm 本体内径425mm

■アルミ製羽釜・釜蓋は別売りです



全高	1,340mm
本体高	430mm
上胴内径	425mm
釜輪内径	335mm
総重量	21kg

## 鋳物製 火消壺

御使用後の火の着いた炭を入れて、火を消します。消炭になります。



品名	本体有効径	高さ	胴直径
中	145	180	210
大	160	190	230
大大	175	205	240
特大	180	215	250
超特大	220	275	290

## 薪炊き鋳物カマド



煙突は別売りになります

品番	釜輪内径	煙突径
3 升	29.5	80
4 升	32.5	80
5 升	36.0	90

## 鋳物製 焚口

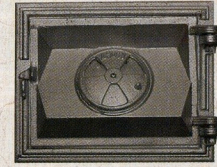
◆天丸焚口

品名	蓋寸法	枠開口寸法
9号	180・284	170・272
10号	196・295	190・285
11号	215・331	200・320
12号	237・362	220・340
13号	325・390	270・340
15号	386・460	330・450



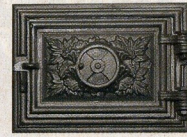
◆二ノ宮焚口

品名	蓋寸法	枠開口寸法
7号	193・250	177・235
8号	207・265	192・250
10号	210・283	190・260



◆ボタン焚口

品名	蓋寸法	枠開口寸法
6号	190・134	180・125
7号	210・145	200・134
8号	240・160	225・145
9号	255・170	235・150
10号	300・205	280・180



◆掃除口

155・85	125・75
--------	--------

## 鋳物製 釜輪



※右記より上サイズ、600(2尺)から870(2尺9寸)までは1寸きざみに製造しています。

釜輪(呼称内径)	外径	釜輪(呼称内径)	外径
240(8寸)	325	440(尺4寸5分)	527
270(9寸)	347	460(尺5寸)	550
285(9.5寸)	359	470(尺5寸5分)	550
300(尺)	375	485(尺6寸)	560
315(尺05寸)	393	500(尺6寸5分)	590
330(尺1寸)	411	510(尺7寸)	600
345(尺1寸5分)	428	530(尺7寸5分)	520
360(尺2寸)	450	540(尺8寸)	630
375(尺2寸5分)	461	560(尺8寸5分)	650
390(尺3寸)	478	575(尺9寸)	660
410(尺3寸5分)	500	590(尺9寸5分)	680
430(尺4寸)	520	600(2尺)	690

## 鋳物製 棒ロストル



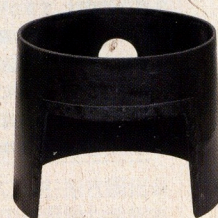
棒ロストル長さ	高さ	耳幅	耳長さ	棒ロストル長さ	高さ	耳幅	耳長さ
30cm	35	25	33	55cm	46	40	40
33cm	38	25	35	60cm	47	34	52
36cm	38	25	35	75cm	47	37	55
39cm	40	25	35	90cm	72	40	72
45cm	35	27	42				

## 七輪用上置き、丸巢



品名	サイズ
上置き	9寸
	尺
丸巢3.5	10.5
	3.8
	11.5
	4.0
	12

## 鋳物製くど(野風炉)



鋳物製くど 野風炉(呼称内径)	高さ
33cm	300
36cm	320
39cm	335
42cm	335